



INTELLIGENT SUN PROTECTION

# Dutec r









Lamas orientables de forma recta y plana

- Dutec 80r
- Dutec 100r
- Dutec 145r
- Dutec 150r
- Dutec 150r evo



Dutec 150r

## FAMILIA / Dutec r

<b>MODELO</b>	Lama orientable en aluminio de forma recta y plana <b>Dutec r</b> .
<b>PERFIL</b>	Aluminio extrusionado con aleación 6063-T5
<b>ACABADOS</b>	Gama RAL estándar Durmi: RAL1015, 5008, 5010, 6005, 6009, 6028, 7011, 7012, 7016, 7022, 7031, 7035, 8014, 8017, 8019, 9005, 9011, 9010, 9016, anodizado natural plata. Cualquier RAL de la gama existente en el mercado disponible como opción.
<b>CARACTERÍSTICAS</b>	Posición de lamas horizontal o vertical. Resistencia al viento hasta Clase 6. Varios tipos de accionamientos diferentes. Posibilidad de adaptar cualquier modelo de lama a cualquier sistema Durmi.
<b>SISTEMAS</b>	Fijo / Abatible / Corredero / Levadiza plegable / Proyectable.
<b>CERTIFICADOS</b>	        



# Dutec r

Lamas orientables de forma recta y plana



## MEDIDAS LAMAS / Dutec r

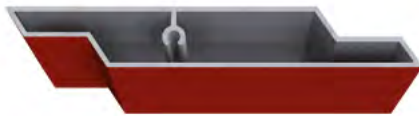
Dutec 80r



<b>MEDIDA</b>	80 x 20 mm
<b>MATERIAL</b>	Madera
<b>*MÁXIMA LONGITUD</b>	1200 mm
<b>PESO</b>	**
<b>INERCIA</b>	3,73 cm <sup>4</sup>

\*\*El peso de la lama depende del tipo de madera. Consúltenos

Dutec 100r



<b>MEDIDA</b>	100 x 15 mm
<b>MATERIAL</b>	Aluminio
<b>*MÁXIMA LONGITUD</b>	2000 mm
<b>PESO</b>	11 kg/m <sup>2</sup>
<b>INERCIA</b>	0,92 cm <sup>4</sup>

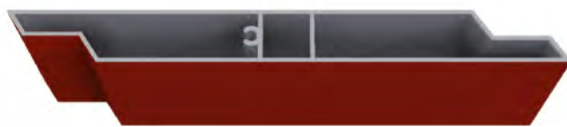
Dutec 145r



<b>MEDIDA</b>	145 x 20 mm
<b>MATERIAL</b>	Madera   HPL
<b>*MÁXIMA LONGITUD</b>	1200 mm   1200 mm
<b>PESO</b>	**   18 kg/m <sup>2</sup>
<b>INERCIA</b>	8,75 cm <sup>4</sup>   1,88 cm <sup>4</sup>

\*\*El peso de la lama depende del tipo de madera. Consúltenos

Dutec 150r



<b>MEDIDA</b>	150 x 15 mm
<b>MATERIAL</b>	Aluminio
<b>*MÁXIMA LONGITUD</b>	2000 mm
<b>PESO</b>	11 kg/m <sup>2</sup>
<b>INERCIA</b>	1,53 cm <sup>4</sup>

Dutec 150r evo



<b>MEDIDA</b>	150 x 20 mm
<b>MATERIAL</b>	Aluminio
<b>*MÁXIMA LONGITUD</b>	2000 mm
<b>PESO</b>	12 kg/m <sup>2</sup>
<b>INERCIA</b>	2,10 cm <sup>4</sup>

\*La longitud máxima de la lama depende de su material.

## TESTEROS / Dutec r



<b>MATERIAL</b>	Metálicos				
	80r	100r	145r	150r	150r evo
<b>MATERIAL</b>	Poliamida (blanco - negro)				
		100r		150r	



# Dutec r

Lamas orientables de forma recta y plana

## BASTIDORES / Dutec r

### LISOS



40 x 40 mm



60 x 40 mm



80 x 40 mm

### RANURADOS



40 x 45 mm



40 x 66 mm

Para otras medidas u opciones, consúltenos.

## SISTEMAS COMPATIBLES / Dutec r



Fijo



Abatible



Corredero



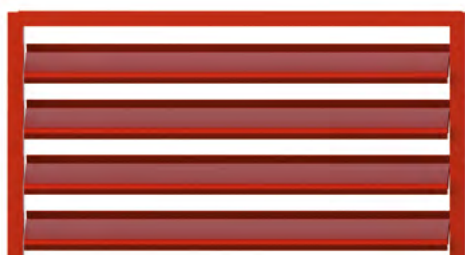
Levadizo plegable



Proyectable

 Opción motor.

## POSICIÓN DE LA LAMA / Dutec r



Horizontal



Vertical

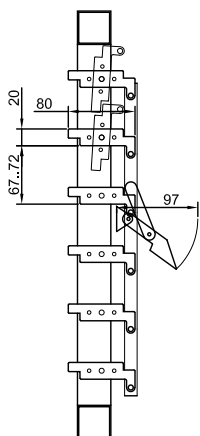


# Dutec r

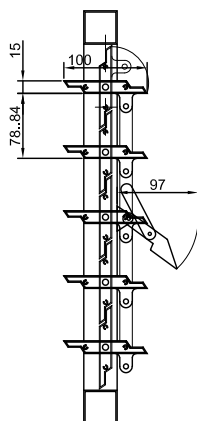
Lamas orientables de forma recta y plana

## SECCIÓN LATERAL Y PASO / Dutec r

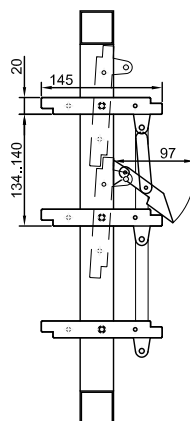
Dutec 80r



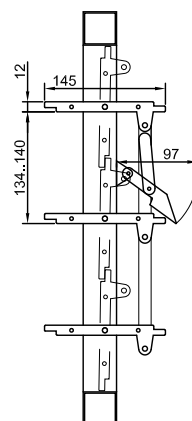
Dutec 100r



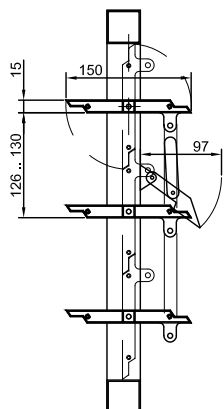
Dutec 145r



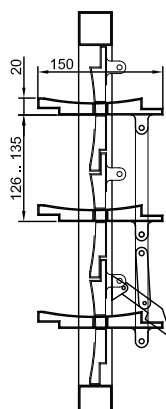
Dutec 145r HPL



Dutec 150r



Dutec 150r evo



## ACCIONAMIENTOS / Dutec r

	opciones	80r	100r	145r	150r	150 r evo
MANUAL	Maneta	•	•	•	•	•
	Gatillo			•	•	•
	Manivela	•	•	•	•	•
MOTOR		•	•	•	•	•

Para diferentes alternativas, consúltenos.

### Fábrica. oficinas y show-room:

C. Bages, S/N · P.L. Vilanoveta  
08812 Sant Pere de Ribes · Barcelona  
T. +34 938 932 808 F. +34 938 933 560  
[durmi@durmi.com](mailto:durmi@durmi.com) · [www.durmi.com](http://www.durmi.com)

### Representación Nacional

MADRID ZONA CENTRO · PAÍS VASCO ZONA NORTE  
ANDALUCÍA ZONA SUR · ARAGÓN · LEVANTE  
BALEARES · CANARIAS

### Representación Exportación

PORTUGAL · FRANCE · BELGIUM · NETHERLANDS  
SWITZERLAND · ANDORRA · REPÚBLICA DOMINICANA  
CUBA · CHILE

Podéis seguirnos en:

